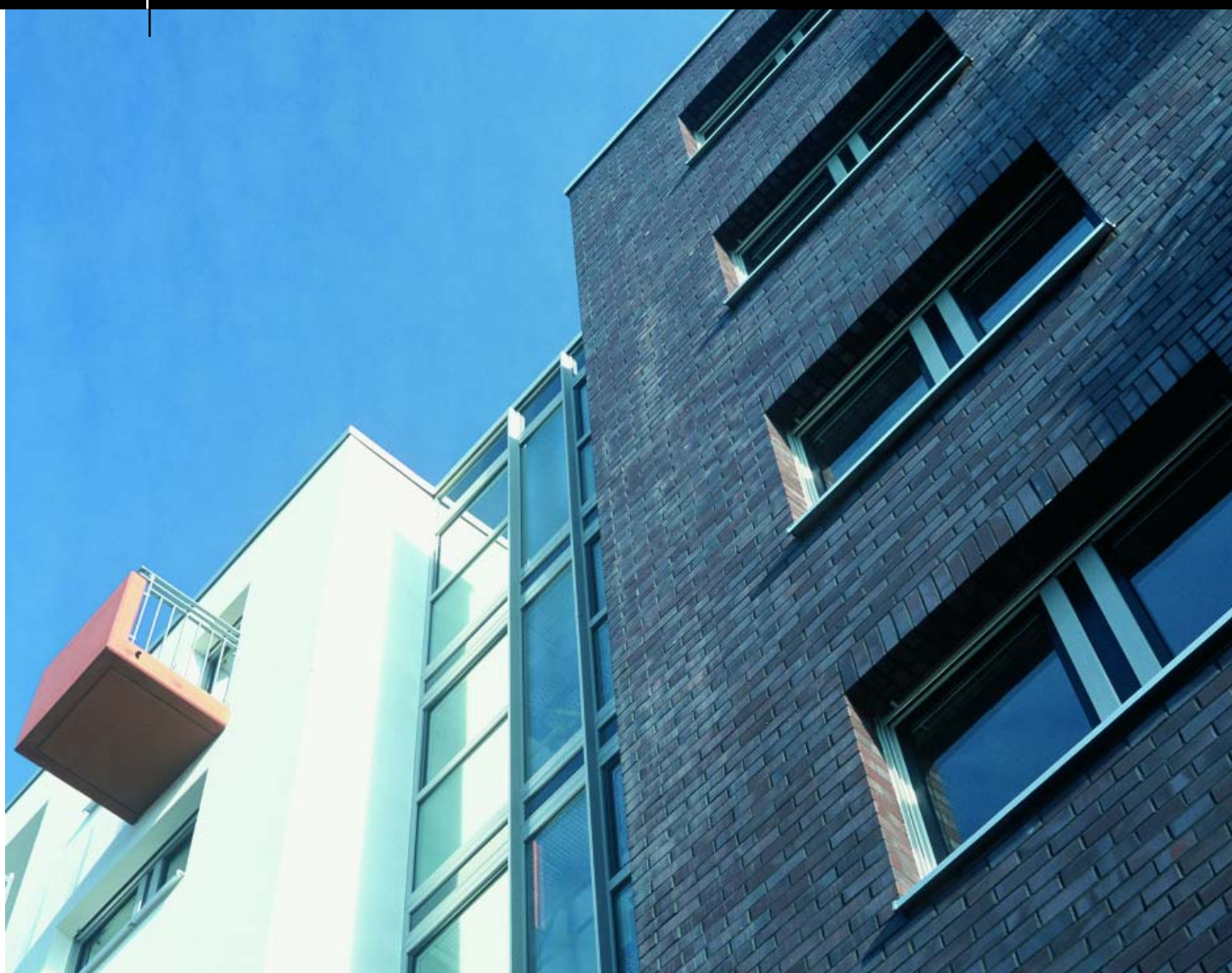




Kombinationsfassaden mit Putz und Klinker.

Systemlösungen für kreative und systemsichere Fassadengestaltung.



FASSADENKOMPETENZ



Klar gegliederter Baukörper. Klinker und Putz prägen das Erscheinungsbild.

Klassisch elegant und zeitlos schön

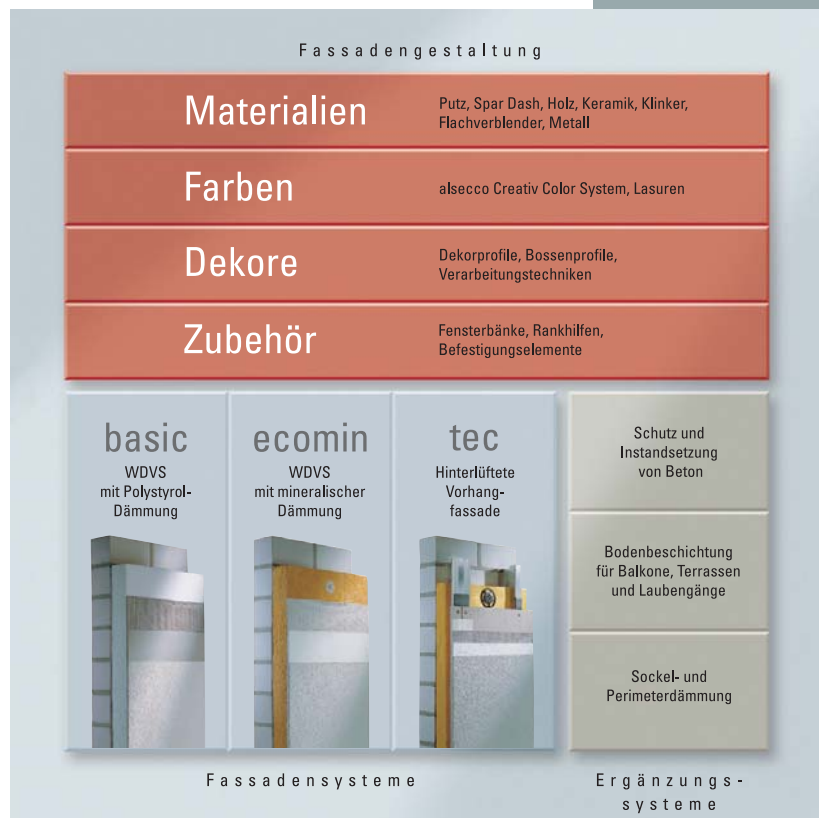
Schon die ägyptischen Hochkulturen kannten die Keramik als einen abnutzungsfreien, Wind und Wetter trotzen Baustoff. Er entsteht durch die Mischung von Naturmaterialien und wird bei 1200 Grad Celsius und mehr gebrannt. Er bietet mit seinen matten, seidenmatten oder auch glänzenden Oberflächen und brillanten Farben eine Fülle von Gestaltungsmöglichkeiten.

Klinker verleihen Gebäuden seit jeher einen robusten, wertbeständigen Charakter. Die Oberflächen sehen nicht nur gut aus, sondern sind auch ausgesprochen unempfindlich gegen witterungsbedingte und mechanische Belastungen. Durch ihre hohe Festigkeit eignen sich Klinker auch deshalb hervorragend für den Schutz an mechanisch beanspruchten Bereichen.

Eine ideale Ergänzung zu verklankerten Oberflächen sind weiße oder farbige Putze. Gerade große Fassadenflächen lassen sich so auf wirtschaftliche Weise wirkungsvoll akzentuieren.

alsecco Kombinationsfassade Putz/Keramik:

- **Attraktive, abnutzungsfreie Klinker**
- **Hoch widerstandsfähig gegen Verschmutzung und mechanische Beanspruchung in besonders gefährdeten Bereichen**
- **Technisch ausgereift und langzeitbewährt**
- **Hochwertige Lösungen für alsecco Wärmedämm-Verbundsysteme ecomin und basic**
- **Bauaufsichtlich zugelassene Systeme**



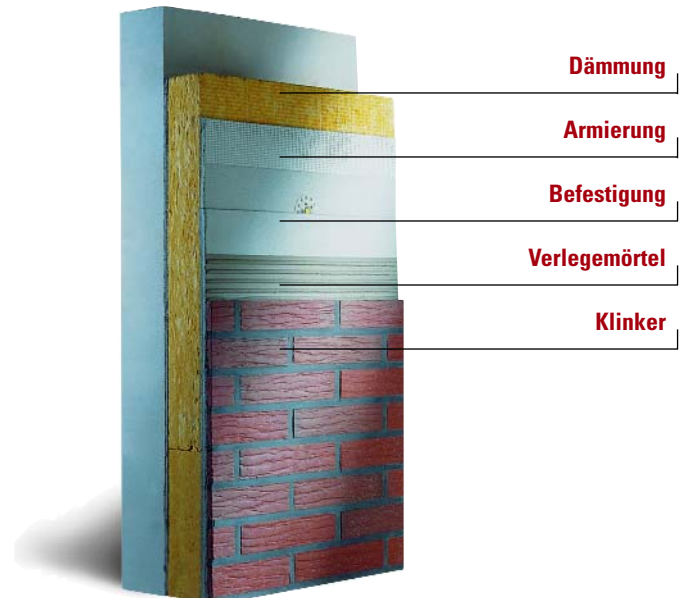
Mit den alsecco Systemlösungen für Klinker-/Putz-Fassaden sichern Sie sich gestalterische Freiräume und entwerfen Kombinationsfassaden einfacher und wirtschaftlicher als je zuvor.



Systemlösungen nach Maß

Die Idee Keramikfliesen mit einem Wärmedämm-Verbundsystem zu kombinieren, hat alsecco schon Mitte der 80er Jahre aufgenommen. alsecco war eines der ersten Unternehmen, die eine entsprechende Systemlösung auf den Markt gebracht haben.

Fassadengestaltung braucht eine technisch perfekte Grundlage. Mit basic und ecomin bietet alsecco technisch ausgereifte Wärmedämm-Verbundsysteme, die sich auf Millionen von Quadratmetern bewährt haben. Mit ihnen lässt sich für alle Wärmeschutz-Anforderungen die richtige Lösung finden.



basic

Systemmerkmale

- Wärmedämm-Verbundsystem auf Basis von Polystyrol-Dämmplatten
- Allgemeine Bauaufsichtliche Zulassung Nr. Z33.46-419
- Baustoffklasse B1 nach DIN 4102, schwer entflammbar
- Einsetzbar bis zur Hochhausgrenze (je nach Landesbauordnung, in der Regel bis 22 m)
- bis 8 m rein verklebt einsetzbar (in Abhängigkeit von der Tragfähigkeit des Untergrundes)

ecomin

Systemmerkmale

- Wärmedämm-Verbundsystem auf Basis von Mineralwolle-Dämmplatten
- Allgemeine Bauaufsichtliche Zulassung Nr. Z33.46-419
- Baustoffklasse A nach DIN 4102, nichtbrennbar
- Einsetzbar auch in den Bereichen, in denen nichtbrennbare Systeme erforderlich sind

Sichere Montage: So wird's gemacht

1 Die Dämmplatten werden unmittelbar nach dem Kleberauftrag verlegt. Der Klebeflächenanteil muss mindestens 60 % betragen. Die Verlegung erfolgt dicht gestoßen im Verband. Um Niveauunterschiede bei der Verlegung zu vermeiden, werden die Dämmplatten z. B. mit einer Kartätsche über die Stoßfugen planeben angeschlagen.



Verlegen der Dämmplatten

2 Die Armierungsschicht wird mit der systemzugehörigen Armierungsmasse in entsprechender Mindestschichtstärke ausgeführt. Im Keramiksystem ist das Glasfasergewebe Typ K zu verwenden. Das Aufbringen der Armierungsschicht darf erst nach ausreichendem Aushärten des Dämmplatten-Klebers – frühestens jedoch nach 24 Stunden – erfolgen.



Ausbilden der Armierungsschicht

3 Sofern eine Verdübelung erforderlich ist, muss eine Verdübelung mit bauaufsichtlich zugelassenen Dübeln durch das Armierungsgewebe erfolgen. Der Dübel wird dazu in ein vorgebohrtes Loch eingesteckt und mit entsprechendem Torx-Aufsatz mit langsam drehendem Schrauber befestigt. Die Dübelköpfe werden anschließend mit einer 3 mm starken Ausgleichslage des Armierungsmörtels überarbeitet.



Verdübeln der Dämmplatten

4 Klinker müssen mit Verlegemörtel A im Buttering-Floating-Verfahren (Kleber auf der Keramik-Unterseite und dem Untergrund, Anpressen mit schiebenden Bewegungen) nach Verlegeplan auf die erhärtete Armierungsmasse angesetzt werden. Weiter notwendige Fugen im System sind objektspezifisch zu planen.

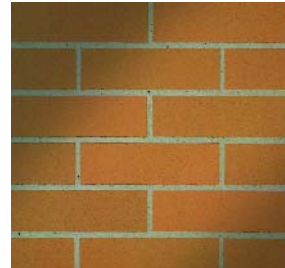
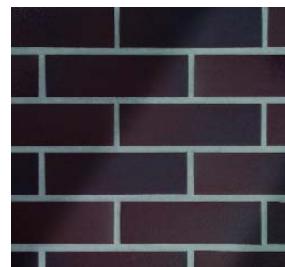
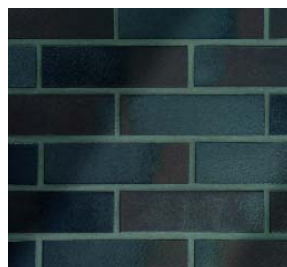


Verklebung nach der Buttering-Floating-Methode

5 Nach einer Mindeststandzeit von vier Tagen wird die Keramik mit Fugenmörtel verfugt. In Abhängigkeit von der Klinker- oder Keramikoberfläche kommt Fugenmörtel A (Fugeisen) oder Fugenmörtel AS (Schlämmverfugung) zum Einsatz. Im Einzelfall ist zu klären, ob und wie ggf. elastisch verfüllte Fugen in das Fugenraster eingebracht werden müssen.



Verfugung

**Wismar****Stralsund****Köln****Hamburg****Kiel****Dortmund****Erkrath****Hagen****Duisburg****Leverkusen****Wuppertal****Potsdam****Berlin****Essen****Cottbus****glatt****geschält****genarbt**

Klinker- und Winkelriemchen sind sowohl in Normalformat (NF) als auch in Dünnformat (DF) lieferbar.
Weitere Farben und Formate auf Anfrage.

Service von alsecco – keinesfalls oberflächlich

Selbst das technisch überlegenste Fassadensystem und die vielfältigsten Gestaltungsmöglichkeiten allein ergeben noch nicht wirklich überdurchschnittliche Fassadenlösungen. Deshalb bieten wir Ihnen einen Service, der Sie durch alle Bauphasen hindurch begleitet. Und dieser beginnt, lange bevor auf der Baustelle der erste Handgriff getan wird.

Zum Beispiel in Form einer eingehenden System- und Werkstoffberatung. Oder einer umfassenden Objektanalyse bei einem Sanierungsobjekt. Aber genauso sind wir mit einer Farbplanung für Sie da, mit unserem Ausschreibungsservice oder einer Objektbemusterung.

Und natürlich gehört dazu auch der ganze Bereich der Schulungen und der Produkteinarbeitung. Dafür stehen wir Ihnen in unserem Schulungs- und Technologiezentrum in Gerstungen genauso zur Verfügung wie vor Ort auf Ihrer Baustelle. Ansprechpartner für alle Leistungen inklusive des Service ist Ihr alsecco Berater. Er freut sich auf Ihren Anruf.

Full-Service mit Sicherheit:

- **Planungssicherheit durch ausgereifte Systeme**
- **Ausschreibungs- und Kalkulations-sicherheit durch feste Systemkomponenten**
- **Kostensicherheit durch zentralen Einkauf**
- **Ausführungssicherheit bewährte Materialien**



Bauen ist Teamarbeit. Und die beginnt mit einem Gespräch. Bei alsecco werden Sie von Fachleuten auf ihrem Gebiet konkret unterstützt, kunden- und objektorientiert.



alsecco GmbH & Co KG
Kupferstraße 50
D-36208 Wildeck
Telefon 03 69 22 / 88-0
Telefax 03 69 22 / 88-330
Internet www.alsecco.de

